

Estimulación Neurosensorial del Lactante



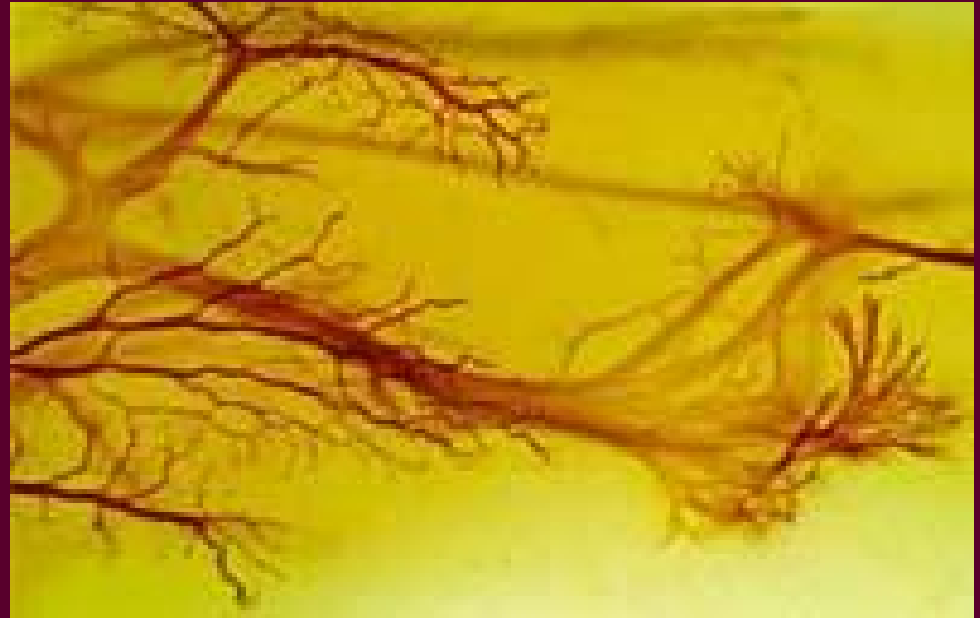


El mundo se explora con los sentidos mucho antes que con la palabra.

P. Lavorel , Psychologie et cerveau, presse universitaire de Lyon,1991 , p. 19



Mamíferos



SNC jerarquiza las informaciones en tres cerebros superpuestos y coordinados

1. Rombencéfalo

- **Instintos**

2. Mesencéfalo

- **área límbica, emociones, memoria**
- **aprendizaje**

3. Neocortex , Prosencéfalo

- **razón**
- **informaciones ambiente**
- **asociaciones**

Hemisferio Izquierdo

- Analítico
- Digital
- Verbal
- Lógico
- Secuencial

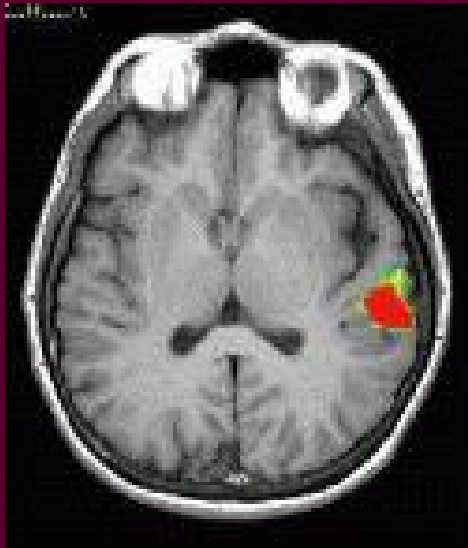
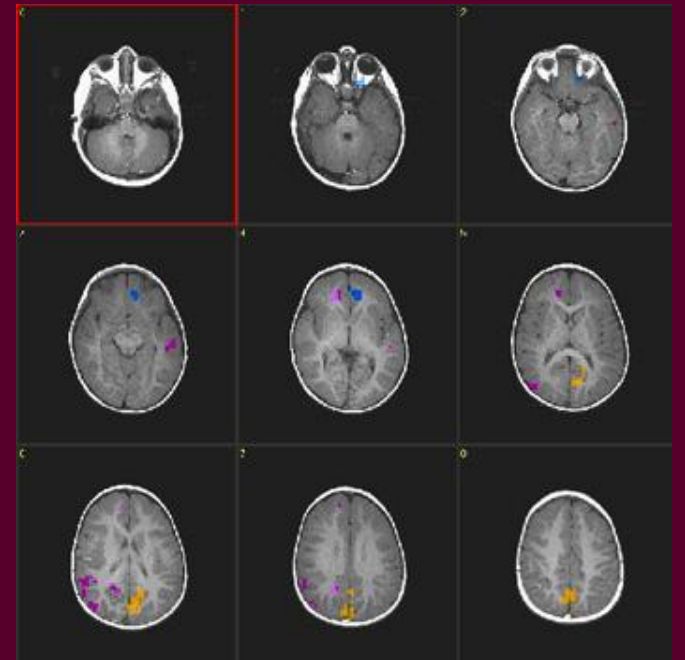


Imagen transversa al nivel del planum temporal. El hemisferio izquierdo se ve a la derecha (una convención radiológica). La tarea del sujeto era escuchar una historia. La burbuja de color rojo que se ve en el lado izquierdo corresponde a las áreas relacionadas con el proceso complejo semántico.

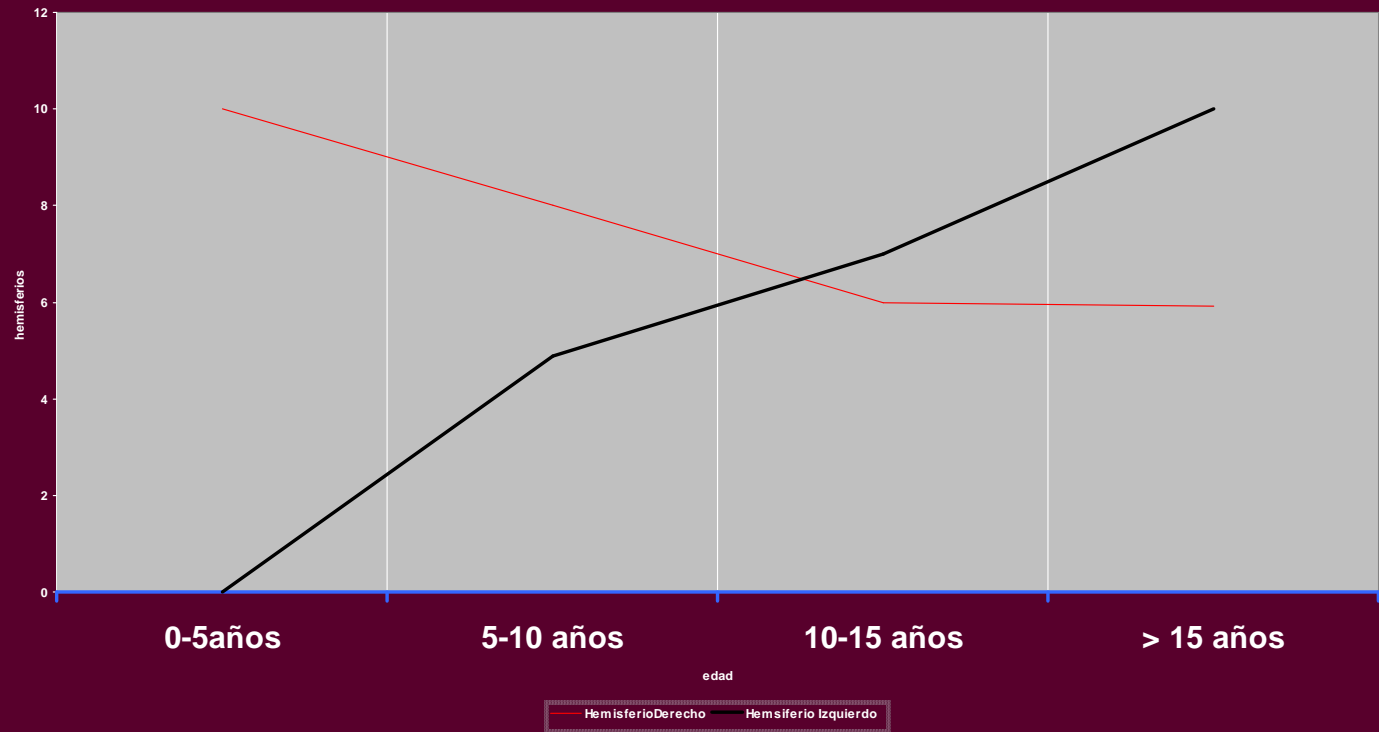
Hemisferio Derecho

- Simbólico
- Analógico
- Sensorial/visual
- Intuitivo
- Totalidad



Hemisferio
Derecho

Hemisferio
Izquierdo





- El mundo del Recién Nacido es sensorial
- Socialización ocurre en etapas cruciales y a través del afecto



❖ **Profundiza el vínculo**
confianza, serenidad, placer

J Midwifery Womens Health. 2004 Jul-Aug;49(4 Suppl 1):36-41. Providing a nurturing environment for infants in adverse situations:multisensory strategies for newborn care. White-Traut R.



- Contribuye al desarrollo al aumentar el flujo sanguíneo y el aporte de oxígeno a un organismo en crecimiento

Res Nurs Health. 2003 Dec;26(6):424-33. Multisensory intervention improves physical growth and illness rates in Korean orphaned newborn infants. Kim TI, Shin YH, White-Traut RC. Daejeon University, Daejeon, Korea.



- RN prematuros aumentan más de peso y disminuyen días de hospitalización
- Disminuye llanto del lactante y el reflujo gastroesofágico

Med Hypotheses. 2005;64(5):887-98. Douglas PS.

Excessive crying and gastro-oesophageal reflux disease in infants: misalignment of biology and culture.

Cochrane Database Syst Rev. 2004;(2):CD000390. Update of: Cochrane Database Syst Rev.2000;(2):CD000390. Massage for promoting growth and development of preterm and/or low birth-weight infants. Vickers A, Ohlsson A, Lacy JB, Horsley A.

RN Prematuros

- ❖ ↑ Ganancia de peso (47%)
- ❖ Mayor peso a los 8 meses
- ❖ ↓ Días de hospitalización (6 días)
- ❖ Mejora tono muscular
- ❖ Mejora orientación
- ❖ ↓ Conductas de stress (hipo,bostezos)
- ❖ ↑ Tiempo despierto
- ❖ ↓ Latencia para dormir
- ❖ Desarrollo intelectual y motor superior al grupo control

Masajes y elongación de las piernas de niños pequeños de bajo peso en tres períodos de 15 minutos al día, durante 10 días consecutivos.

J Pediatr Psychol. 2003 Sep;28(6):403-11. Stable preterm infants gain more weight and sleep less after five days of massage therapy. Dieter JN, Field T, Hernandez-Reif M, Emory EK, Redzepi M.



Modula la respuesta inmune disminuyendo la incidencia de patologías infecciosas y autoinmunes .

Med Clin North Am. 2002 Jan;86(1):163-71. Massage therapy. Field T. Touch Research Institutes, Department of Pediatrics, University of Miami School of Medicine, Miami, Florida, USA.



Disminuye el dolor en bebés hospitalizados.

Prof Inferm. 2004 Jul-Sep;57(3):135-8. [Pain in newborns and children] [Article in Italian] Plaja F, Alesi M. Unita Operativa Terapia Intensiva Neonatale, Patologia Neonatale Az.

OspedalieraS. Camillo Forlanini, Roma.



❖ Entrena la comunicación

❖ Relaja , disminuye stress

Neuro Endocrinol Lett. 2000;21(3):187-193. The mediating role of cutaneous sensitivity within neonatal psychoneuroimmunology. Hayes JA, Adamson-Macedo EN, Perera

Arch Dis Child. 1993 Jan;68(1 Spec No):29-31. Changes in plasma cortisol and catecholamine concentrations in response to massage in preterm infants. Acolet D, Modi N, Giannakouloupoulos X, Bond C, Weg W, Clow A, Glover V. Department of Paediatrics and Neonatal Medicine, Royal Postgraduate Medical School, London.



- ❖ Sensación de simetría corporal
- ❖ Favorece desarrollo de autoimagen

Indian Pediatr. 2001 Oct;38(10):1091-8. Comment in: Indian Pediatr. 2002 Apr;39(4):401-2; author reply 402. Effects of tactile-kinesthetic stimulation in preterms: a controlled trial. Mathai S, Fernandez A, Mondkar J, Kanbur W. Department of Neonatology, Lokmanya Tilak Municipal Medical College and General Hospital, Sion, Mumbai, India.

Arch Pediatr. 2001 Aug;8(8):882-8. [Role of bodily practices with newborn in the development of cultural identity. Examples of bodily practices in Africa and India] [Article in French] Mannoni C.



Niños que recibieron masajes aprenden con mayor facilidad , y se comunican mejor

Am Psychol. 1998 Dec;53(12):1270-81. Massage therapy effects. Field TM. Touch Research Institute, University of Miami School of Medicine, FL 33101, USA.

Clin Perinatol. 1998 Sep;25(3):613-26, ix. Intervention programs for premature infants. How and do they affect development? Feldman R, Eidelman AI. Department of Psychology, Bar-Ilan University, Ramat Gan, Israel.



- Mejora la calidad del sueño

Indian J Med Res. 2000 Dec;112:212-7. Effects of massage & use of oil on growth, blood flow & sleep pattern in infants. Agarwal KN, Gupta A, Pushkarna R, Bhargava SK, Faridi MM, Prabhu MK. Department of Paediatrics, University College of Medical Sciences & G.T.B.Hospital, Delhi.



Beneficiaría a las madres en rehabilitación de abuso de drogas

Pediatr Nurs. 2004 Sep-Oct;30(5):363-72, 401.

A blended infant massage--parenting enhancement program for recovering substance-abusing mothers. Porter LS, Porter BO.

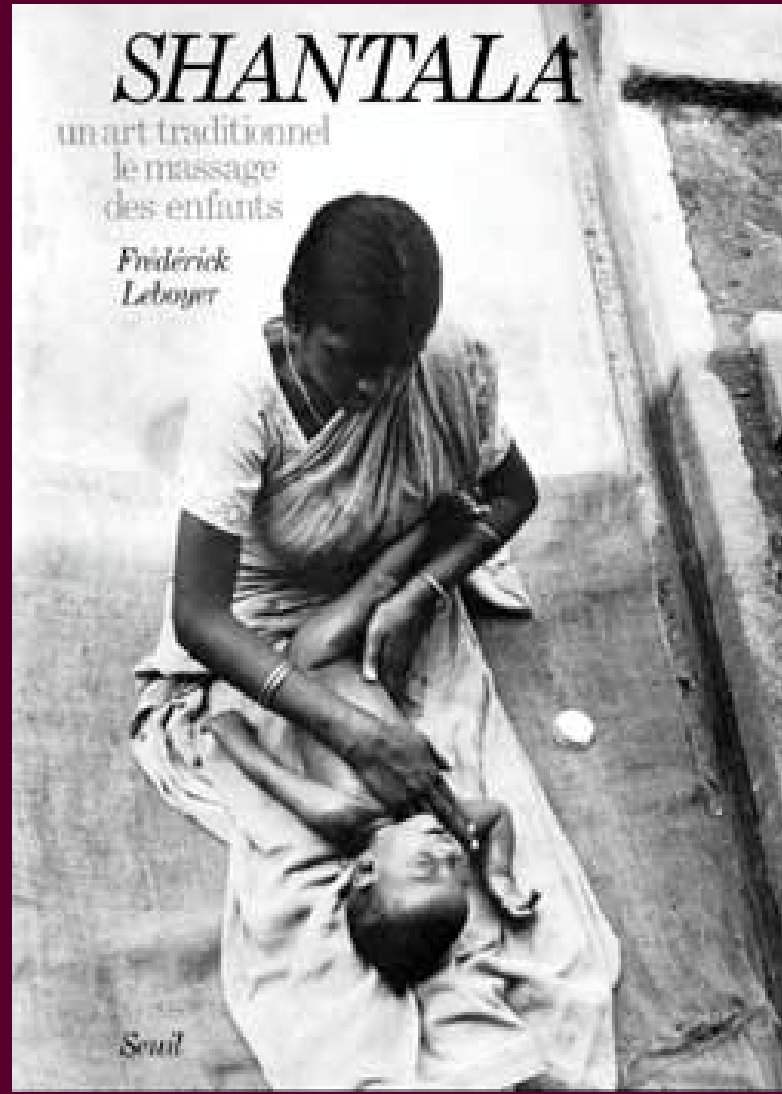
EMBARAZADA DEPRESIVA CON MASAJE

- ❖ ↓ Síntomas depresivos
- ❖ ↓ Cortisol (stress) ↑ Dopamina
- ❖ ↑ Serotonina
- ❖ ↓ Parto prematuro
- ❖ ↓ Complicaciones post - natales

SHANTALA

un art traditionnel
le massage
des enfants

*Frédéric
Leboyer*



Soul



-Adiós-dijo el zorro- Mi secreto es muy simple:

No se ve bien sino con el corazón; lo esencial es invisible a los ojos.

-Lo esencial es invisible a los ojos-repitió el principito a fin de acordarse.

-El tiempo que dedicaste por tu rosa, es lo que hace que ella sea tan importante para ti.

-El tiempo que dediqué por mi rosa...-repitió el principito para no olvidar

